

Mobilier



urbain

Mobilier urbain intelligent

Expérimentation et Enseignements



intelligent

JCDecaux



MOBILIER URBAIN INTELLIGENT

I) 6 PROJETS POUR
EXPÉRIMENTER
LA VILLE NUMÉRIQUE

II) LA VILLE INTELLIGENTE
À L'ÉPREUVE DE LA RUE





Mobilier urbain intelligent

6 PROJETS POUR EXPÉRIMENTER LA VILLE NUMÉRIQUE

- 1 • CONTEXTE DU PROJET MOBILIER
URBAIN INTELLIGENT (MUI)
- 2 • DÉPLOIEMENT DANS LA VILLE
- 3 • LES MUI DANS LE DÉTAIL

CONTEXTE DU PROJET MOBILIER URBAIN INTELLIGENT

La ville est depuis toujours le siège et le creuset des grandes évolutions de notre société. C'est donc tout naturellement que se pose aujourd'hui la question de la place du numérique dans la ville, ses implications en termes d'usages et de potentialités, bien sûr, mais également en termes d'accessibilité pour tous et de visibilité.

Nous croyons que le Mobilier Urbain, qui maille le territoire de la ville et offre déjà de nombreux services, est certainement l'un des supports les plus à même d'héberger des offres innovantes et ainsi rendre visible cette couche d'intelligence virtuelle qui se développe en Ville.

Au travers de son appel à projet « Mobilier Urbain Intelligent », la Ville de Paris nous a offert une opportunité unique d'expérimenter, de proposer de nouveaux usages et de tester de nouveaux services auprès de tous les usagers de la ville.

C'est dans cet esprit que nous avons conçu 6 projets innovants, comme autant de points de repère physiques de tous les services numériques que la ville peut proposer à ses usagers pour faire de Paris une ville plus lisible, accessible, familière et ouverte à tous.



Concept-abribus - Paris - Place de la Bastille

CONTEXTE DU PROJET MOBILIER URBAIN INTELLIGENT

• NOTRE APPROCHE DU NUMÉRIQUE

Rendre la ville intelligente, visible et accessible implique de répondre à 2 questions clés :
Pour quels usages ? Sur quels mobiliers ?

		USAGES		
		DÉCOUVERTE ORIENTATION	DIVERTISSEMENT	VIE LOCALE
MOBILIERS	MOBILITÉ	Concept Atribus		
	SERVICE	Décodeur Urbain (Sanitaire + kiosque)		e-Village®
	INFORMATION			Totem Digital
	MOBILITÉ	Escale Numérique	Table Play	

Crédits photos



BOULANGERIE
"Au bon Pain"
Prochaine fournée
dans 10 minutes

RETOUR
Du soleil
dans 3 minutes

**MUSÉE DES ARTS
TRADITIONNELS**
Consultez les expos
à venir ici

**À 300m
FLEURISTE**
Ouvert
jusqu'à minuit

Saskia Sassen,

Sociologue et économiste,
spécialiste de la mondialisation
et de la sociologie
des très grandes villes
du monde.

"Quand la technologie devient visible, la ville (...) discute avec le résident ou le visiteur, plutôt que de leur donner des instructions. La technologie devient explicite et n'importe quel passant peut la comprendre. (...) Si vous pouvez tout voir, vous pouvez vous impliquer (...) La ville devient alors littéralement un domaine public partagé."

In « Talking back to your intelligent city »
Mckinsey & company,
Février 2011



BRASSERIE : "Chez JÉRÔME"
Sophie M : "ici, j'ai mangé le meilleur
CheeseCake de toute ma vie"





Mobilier urbain intelligent

6 PROJETS POUR EXPÉRIMENTER LA VILLE NUMÉRIQUE

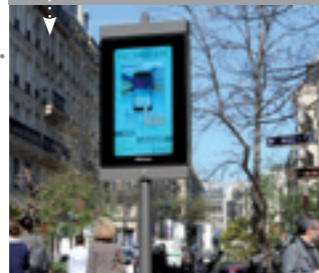
- 1 • CONTEXTE DU PROJET MOBILIER
URBAIN INTELLIGENT
- 2 • DÉPLOIEMENT DANS LA VILLE
- 3 • LES MUI DANS LE DÉTAIL

DÉPLOIEMENT DANS LA VILLE

1 **Concept-Abribus**
Place de la Bastille (4^{ème})



2 **Totem Digital**
Rue de Rivoli (1^{er})



3 **Escale Numérique**
Rd-Pt Champs-Élysées (8^{ème})



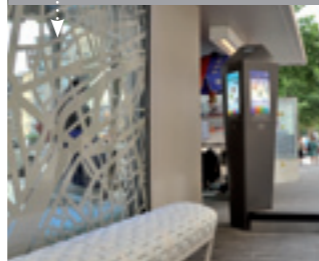
4 **Décodeur Urbain**
Quai Branly (15^{ème})



5 **Décodeur Urbain**
Rue de Rivoli (4^{ème})



6 **e-Village®**
Bd Diderot (12^{ème})



7 **e-Village®**
Place Léon Blum (11^{ème})



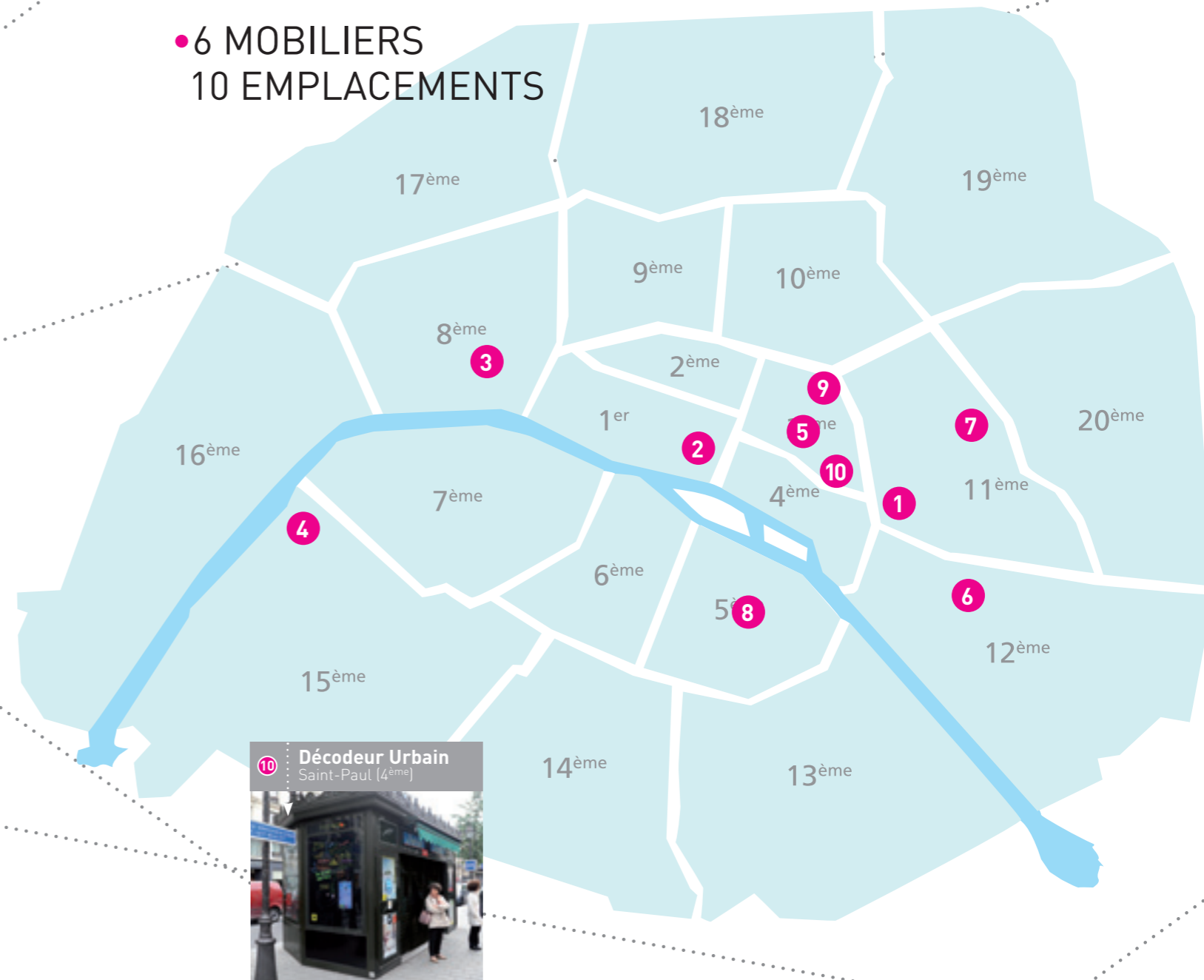
8 **e-Village®**
Place Maubert (5^{ème})



9 **Table Play**
Square du Temple (4^{ème})



6 MOBILIERS 10 EMPLACEMENTS

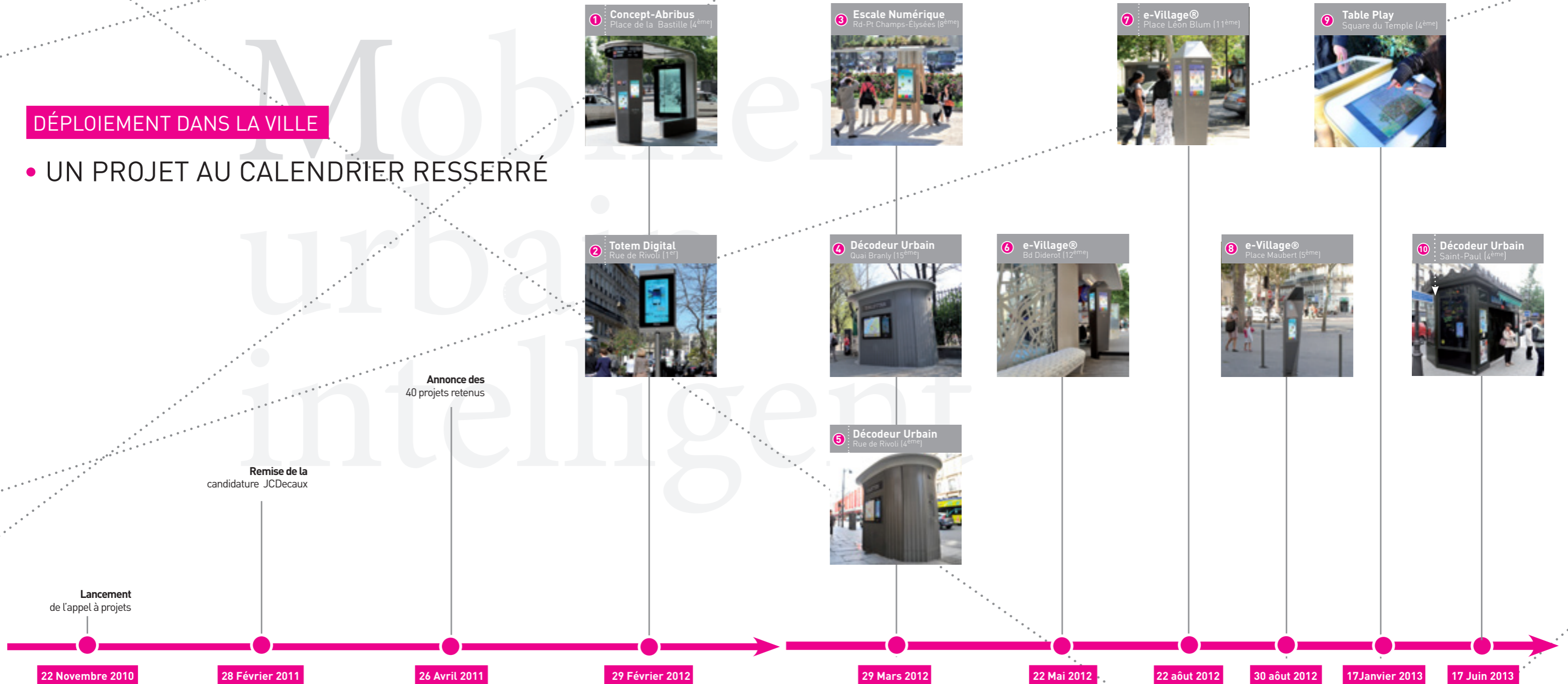


10 **Décodeur Urbain**
Saint-Paul (4^{ème})



DÉPLOIEMENT DANS LA VILLE

• UN PROJET AU CALENDRIER RESSERRÉ



Mobilier urbain intelligent



6 PROJETS POUR EXPÉRIMENTER LA VILLE NUMÉRIQUE

- 1 • CONTEXTE DU PROJET MOBILIER URBAIN INTELLIGENT
- 2 • DÉPLOIEMENT DANS LA VILLE
- 3 • LES MUI DANS LE DÉTAIL

LES MUI DANS LE DÉTAIL

• LE DÉCODEUR URBAIN

UNE INTERFACE TACTILE
POUR UN BOUQUET D'APPLICATIONS MOBILES
ET UN SYSTÈME OUVERT ET ÉVOLUTIF
DÉVELOPPÉ SUR ANDROID

Une interface **ergonomique** développée
par **Use Design**, autour de 3 dimensions :

- Une navigation **intuitive**
- Un accès rapide à **l'information**
- Une présentation **ludique**

Des contenus issus de deux sources :

- Des accords de **partenariats**
- Un **concours d'applications**
en collaboration avec le PAUG
(Paris Android User Group)



Concept-abribus - Paris - Place de la Bastille

LES MUI DANS LE DÉTAIL

• 4 THÉMATIQUES, 16 APPLICATIONS

Se déplacer	Que faire à proximité	Découvrir Paris	Culture et infos
 Itinéraires en transports en commun en IDF	 Pages Jaunes : annuaire des professionnels	 Guide du Routard : guide des bonnes adresses à Paris	 Quizz in Paris* : quizz thématiques sur Paris
 Trouver une station Vélib' (Dispo temps réel)	 Dis moi où : annuaire communautaire	 P@rcours* : itinéraires de ballades à Paris	 AFP : l'actualité mondiale
 Trouver une station taxi	 AfterMidnight : localisation des commerces ouverts le soir	 Les Mystères de Paris* : vues de Paris à travers les époques	 Paris Bouge : guide des sorties à Paris
 Itinéraire et horaires de la ligne de bus 86	 Yourbandeals : promotions et bons plans géolocalisés		
 Itinéraire et horaires de la ligne de bus 87			

*Applications primées dans le cadre du concours PAUG JCDecaux

• Hors catégorie :



Sauver une vie : Application de l'association RMC/BFM. Localisation des défibrillateurs les plus proches et gestes de premiers secours.



Concept-abribus - Paris - Place de la Bastille



Concept-abribus - Paris - Place de la Bastille

LES MUI DANS LE DÉTAIL

LE CONCEPT ABRIBUS •

INNOVANT
MULTI-SERVICE
INTELLIGENT

Design Patrick Jouin

Fil d'infos **AFP**

Lignes de bus et temps d'attente visibles de **l'extérieur et de loin**

Toit en verre intelligent : filtrant, opacifiant et éclairant

Diffusion de photographies de Paris issues du fonds de La Parisienne de Photographie

Prises USB de recharge des appareils mobiles

Écrans tactiles pour accéder à l'information transport et de proximité (Décodeur Urbain) et petites annonces d'emploi (e-Village®)

LES MUI DANS LE DÉTAIL

• L'ESCALE NUMÉRIQUE

UN NOUVEAU CONCEPT
DE MOBILIER URBAIN
DÉDIÉ À LA PAUSE PHYSIQUE
ET NUMÉRIQUE DANS LA VILLE

Design Mathieu Lehanneur

Toit végétalisé

Accès **Wifi gratuit**

Écran tactile pour accéder
à l'information transport
et de proximité
(Décodeur Urbain)

Assises orientables
pour s'asseoir
seul ou à plusieurs

Prises de recharge
pour **appareils mobiles**
(secteur et USB)



Escale Numérique - Paris - Rd pt des Champs-Élysées

LES MUI DANS LE DÉTAIL

- TOTEM DIGITAL

UN ÉCRAN DIGITAL
DE DIFFUSION DÉDIÉ À
L'INFORMATION MUNICIPALE

Design Patrick Jouin

Images animées et vidéo

Fil Twitter piloté
par la Ville de Paris.



LES MUI DANS LE DÉTAIL

• TOTEM DIGITAL

LE TOTEM DIGITAL A ÉGALEMENT ÉTÉ INTÉGRÉ AU DISPOSITIF DE COMMUNICATION DE DEUX ÉVÉNEMENTS PROPOSÉS PAR LA VILLE

#nb - NUIT BLANCHE - Octobre 2012

Diffusion en temps réel des photos postées sur Twitter (#nb12) par les parisiens à l'occasion de la Nuit Blanche 2012, en partenariat avec le Pavillon de l'Arsenal.

*Initiative également relayée sur le Concept-Abribus

#JDTAP - UN JOUR DE TWEETS À PARIS - Avril 2013

Diffusion, sur le Totem Digital, des tweets postés par les parisiens (#jdtap) décrivant leur expérience de la ville le vendredi 19 avril 2013, lors de l'événement " Un jour de Tweets à Paris".



LES MUI DANS LE DÉTAIL

- **E-VILLAGE®**

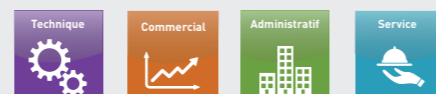
UN MOBILIER DÉDIÉ
À LA CONSULTATION D'OFFRES D'EMPLOI
GÉOLOCALISÉES

Design Patrick Jouin

- **3 écrans tactiles 22"**
dont un accessible aux Personnes
à Mobilité Réduite (PMR)

- **Un partenariat**
Contenus de MappingJob.com
(Groupe Derichebourg)

- **4 catégories d'offres d'emploi**



- **Continuité avec le mobile**
Possibilité de récupérer
les annonces sur son mobile
via un QR Code ou par sms
en indiquant son numéro
de téléphone.



e-Village® - Paris - Place Maubert

LES MUI DANS LE DÉTAIL

• TABLE PLAY

UNE TABLE DE JEUX DIGITALE TACTILE
POUR LES PARCS ET JARDINS

Design Mathieu Lehanneur

- Table pivotante permettant un accès en fauteuil roulant
- 2 écrans couleur 22" multitouch
- Image couleur de très haute qualité full HD



Jean-Louis Missika,

Adjoint au Maire de Paris
chargé de l'Innovation,
de la Recherche et des Universités

« Cette table de jeu numérique
en plein jardin public va aider
à re-socialiser le jeu vidéo.
Et je parie que de "vieux parisiens"
vont aussi s'y adonner
car il y a un jeu de sudoku ! »

Libération, Février 2013

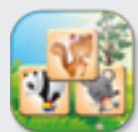
LES MUI DANS LE DÉTAIL

• TABLE PLAY

Des jeux classiques et transgénérationnels développés par

PLAYTOUCH

pour l'univers du mobile.
Start-up soutenue par « Neuilly Nouveaux Médias »
et hébergée par JCDecaux en 2012/2013



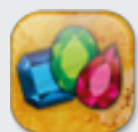
Anibric
Retrouver les briques identiques (memory)



Slider
Reconstituer une image



Space Party
Reconstituer des blocs identiques



Pyramid Jewel
Aligner 3 pierres identiques



Reversi
S'emparer des pièces de l'adversaire



Pendu
Deviner le mot caché



Solitaire
Positionner les cartes dans l'ordre



Sudoku
Compléter des grilles chiffrées



Table Play - Paris - Square du Temple

EN SYNTHÈSE

6 PROJETS POUR EXPÉRIMENTER LA VILLE NUMÉRIQUE

Le numérique permet de **découpler les fonctionnalités** du mobilier urbain et de proposer de **nouveaux services**.

MUI répond aux **enjeux de la ville de demain** :

- Enrichir et optimiser la **mobilité**
- Améliorer la **lecture** du territoire
- Favoriser la création **de liens**, de moments de convivialité
- Proposer plus de solutions de **repos**
- Rendre les services numériques **accessibles à tous**.



MOBILIER URBAIN INTELLIGENT

I) 6 PROJETS POUR EXPÉRIMENTER LA VILLE NUMÉRIQUE

II) LA VILLE INTELLIGENTE À L'ÉPREUVE DE LA RUE





Mobilier urbain intelligent

LA VILLE INTELLIGENTE A L'ÉPREUVE DE LA RUE

- 1 • LES UTILISATEURS DES MUI À LA LOUPE
- 2 • UN PLÉBISCITE DU NUMÉRIQUE
- 3 • UNE APPÉTENCE POUR DES CONTENUS DIVERSIFIÉS
- 4 • L'ESCALE NUMÉRIQUE : RÉINVENTER LA PAUSE URBAINE
- 5 • PLAY ET E-VILLAGE® : POUR DE NOUVEAUX USAGES
- 6 • MUI : VALEUR AJOUTÉE POUR LA VILLE

LES UTILISATEURS DES MUI À LA LOUPE

• NOTRE DÉMARCHE

Suivi de l'expérimentation in vivo afin de comprendre comment les usagers s'approprient les équipements et les services.

Suivi statistique des utilisations des écrans numériques (Décodeurs Urbains + e-Village® + Play).

- volume de consultations réalisées.
- applications et thématiques les plus consultées.

Étude quantitative mesurant la perception et la satisfaction des usagers.

• MÉTHODOLOGIE

Etude **quantitative** :

Interrogation de **522 personnes**

sur **2 sites** { le Concept-Abribus
l'Escale Numérique

Terrain en face à face, du 14 mai au 3 juin 2013, réalisé par GMV Conseil.



LES UTILISATEURS DES MUI À LA LOUPE

• OBJECTIFS DE L'ÉTUDE



Mesurer la perception
du numérique en ville



Identifier les utilisateurs
des MUI
et recueillir leurs perceptions
(Concept-Abribus et Escale Numérique)



Evaluer les bénéfices
pour la ville

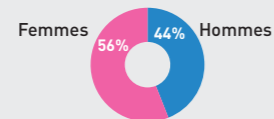


LES UTILISATEURS DES MUI À LA LOUPE

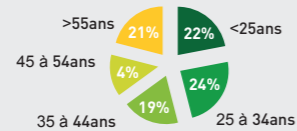
• PROFIL DE L'ÉCHANTILLON

Concept-Abribus

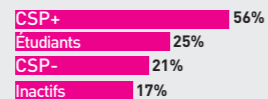
UNE MAJORITÉ DE FEMMES



EQUILIBRÉ EN TERMES D'ÂGES

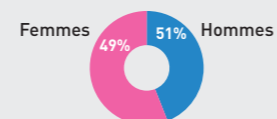


UNE FORTE MAJORITÉ D'ACTIFS ET D'ÉTUDIANTS

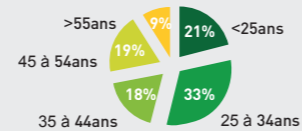


Escale Numérique

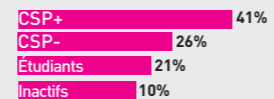
UN ÉQUILIBRE HOMMES FEMMES



UNE PART PLUS IMPORTANTE DE <35 ANS

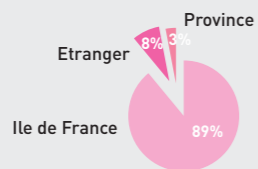
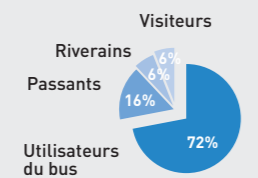


UNE FORTE MAJORITÉ D'ACTIFS ET D'ÉTUDIANTS



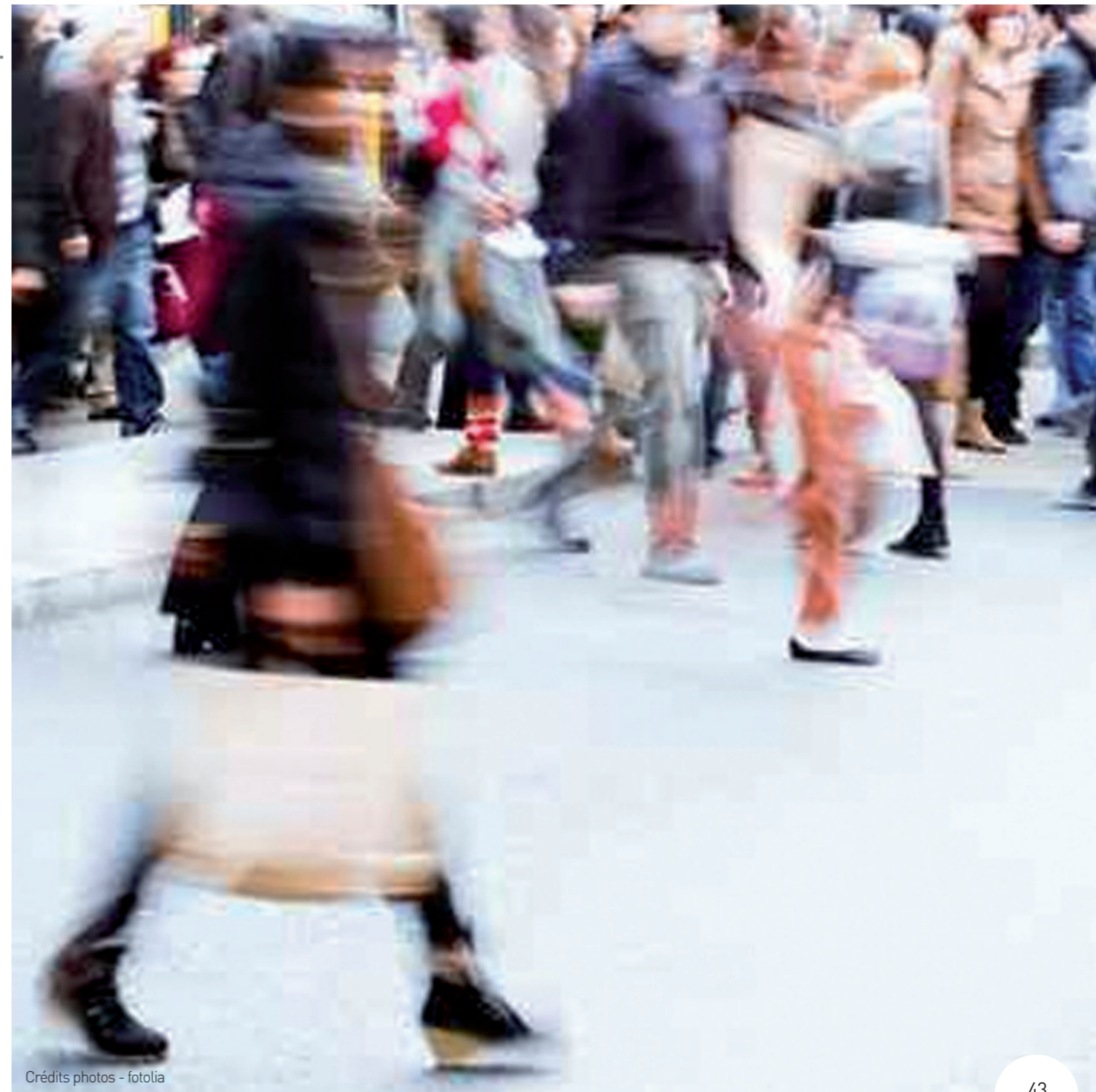
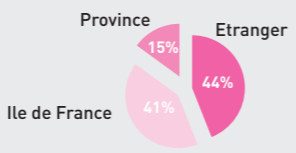
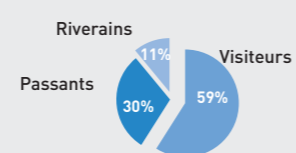
Concept-Abribus

UNE MAJORITÉ D'UTILISATEURS DU BUS ET DE FRANCILIENS



Escale Numérique

UNE MAJORITÉ DE VISITEURS, EN GRANDE PARTIE ÉTRANGER



Crédits photos - fotolia



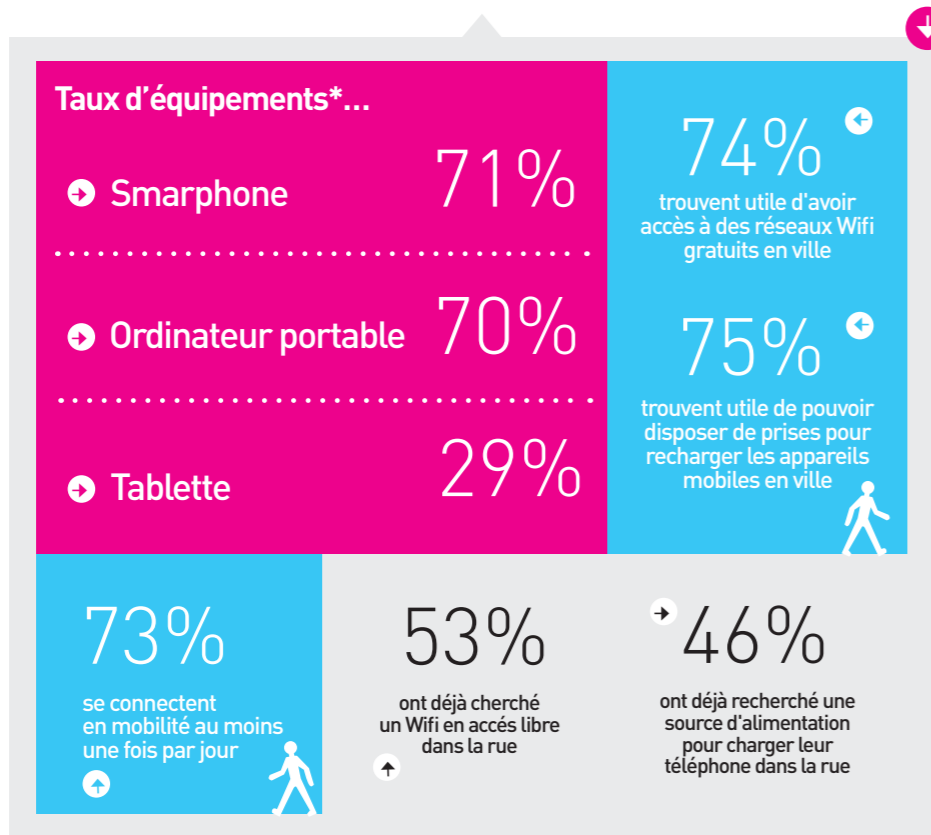
Mobilier urbain intelligent

LA VILLE INTELLIGENTE A L'ÉPREUVE DE LA RUE

- 1 • LES UTILISATEURS DES MUI À LA LOUPE
- 2 • UN PLÉBISCITE DU NUMÉRIQUE
- 3 • UNE APPÉTENCE POUR DES CONTENUS DIVERSIFIÉS
- 4 • L'ESCALE NUMÉRIQUE : RÉINVENTER LA PAUSE URBAINE
- 5 • PLAY ET E-VILLAGE® : POUR DE NOUVEAUX USAGES
- 6 • MUI : VALEUR AJOUTÉE POUR LA VILLE

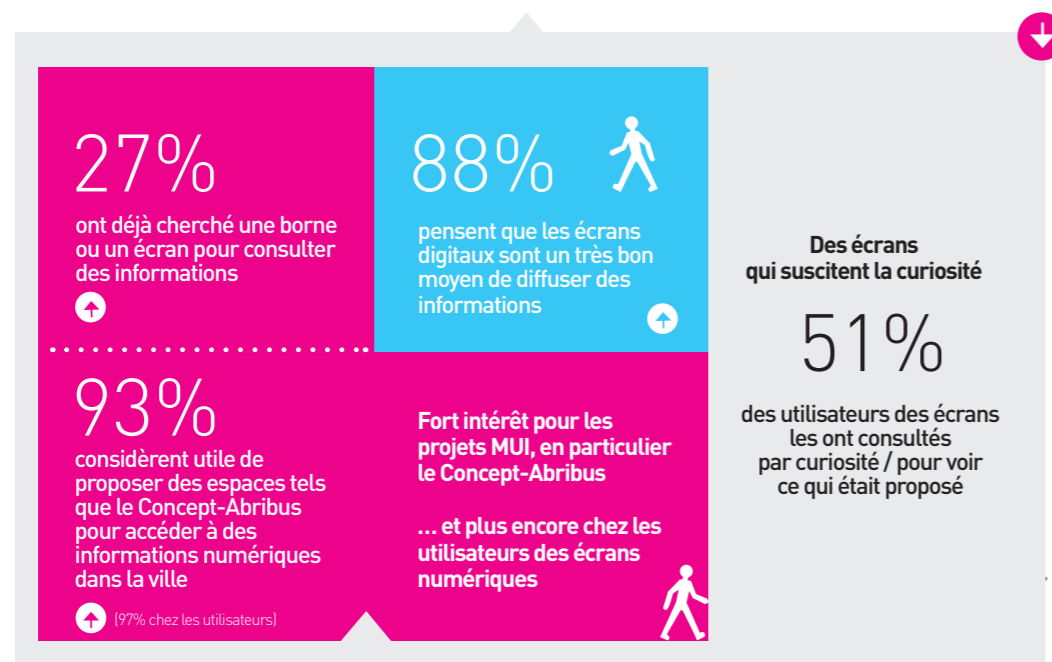
UN PLÉBISCITE DU NUMÉRIQUE EN VILLE

- UN CONTEXTE DE FORTE CROISSANCE DES USAGES NUMÉRIQUES EN MOBILITÉ ET L'ÉMERGENCE DE NOUVEAUX BESOINS



UN PLÉBISCITE DU NUMÉRIQUE EN VILLE

- UN ENGOUEMENT POUR LES INTERFACES DIGITALES INTERACTIVES



UN PLÉBISCITE DU NUMÉRIQUE EN VILLE

- LE DÉCODEUR URBAIN DE JCDECAUX, UNE ERGONOMIE ET DES CONTENUS QUI PLAISENT

➔ Pertinence des contenus	88%
➔ Attrait de la présentation	87%
➔ Simplicité de navigation	87%
➔ Charte des types de contenus	87%
➔ Utilité des pictogrammes	87%



UN PLÉBISCITE DU NUMÉRIQUE EN VILLE

- UN INTÉRÊT CONFIRMÉ PAR LES USAGES



Source : JCDecaux / MCP - Données relevées sur l'ensemble de la période d'expérimentation (Mars 2012 / Août 2013)



Concept-abribus - Paris - Place de la Bastille



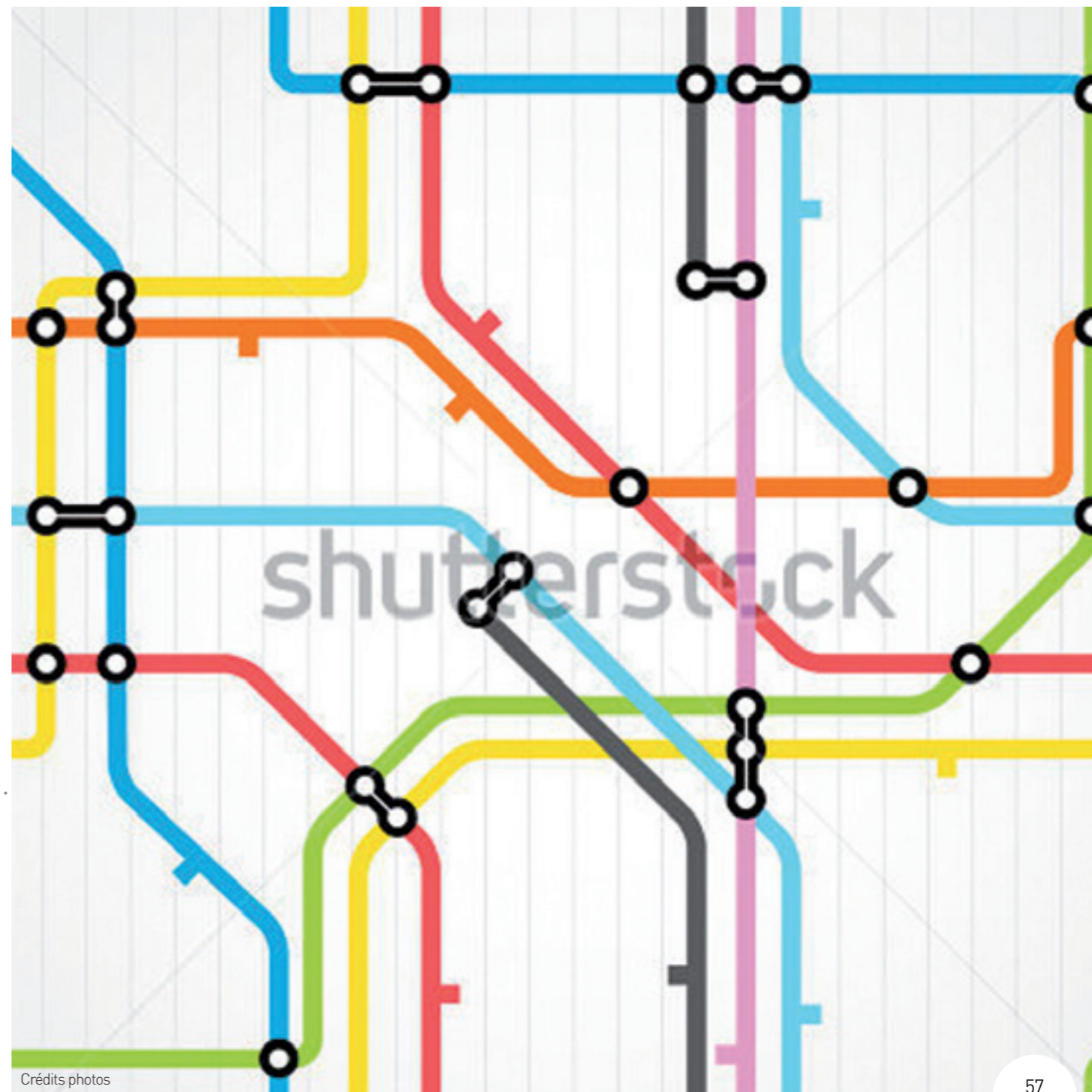
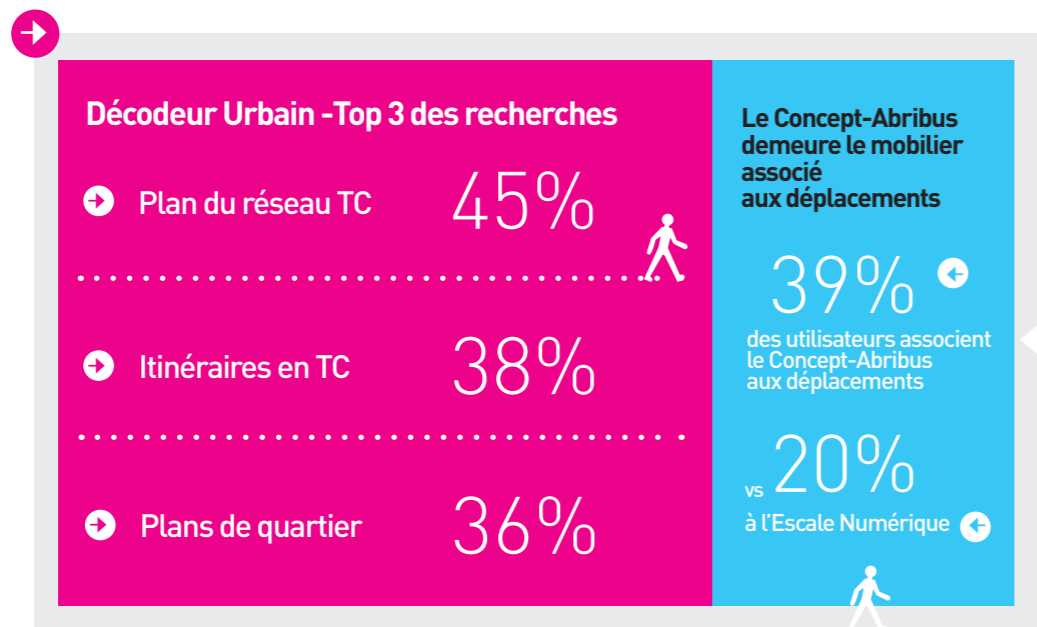
Mobilier urbain intelligent

LA VILLE INTELLIGENTE A L'ÉPREUVE DE LA RUE

- 1 • LES UTILISATEURS DES MUI À LA LOUPE
- 2 • UN PLÉBISCITE DU NUMÉRIQUE
- 3 • **UNE APPÉTENCE POUR DES CONTENUS DIVERSIFIÉS**
- 4 • L'ESCALE NUMÉRIQUE : RÉINVENTER LA PAUSE URBAINE
- 5 • PLAY ET E-VILLAGE® : POUR DE NOUVEAUX USAGES
- 6 • MUI : VALEUR AJOUTÉE POUR LA VILLE

UNE APPÉTENCE POUR DES CONTENUS DIVERSIFIÉS


- CONCEPT-ABRIBUS : PRIORITÉ À LA MOBILITÉ ET À L'ORIENTATION



UNE APPÉTENCE POUR DES CONTENUS DIVERSIFIÉS

- CONCEPT-ABRIBUS : DES INNOVATIONS AUTOUR DE L'INFORMATION VOYAGEUR BIEN ACCUEILLIES

Appréciation de ce qui fluidifie et facilite les déplacements sur le Concept-Abribus

- considèrent utile et visible le temps d'attente des bus de l'extérieur et de loin 94% 
- apprécient de voir toutes les lignes de bus simultanément 90%
- considèrent que l'information sur le délai d'attente des bus est plus visible que sur les abribus classiques 88%

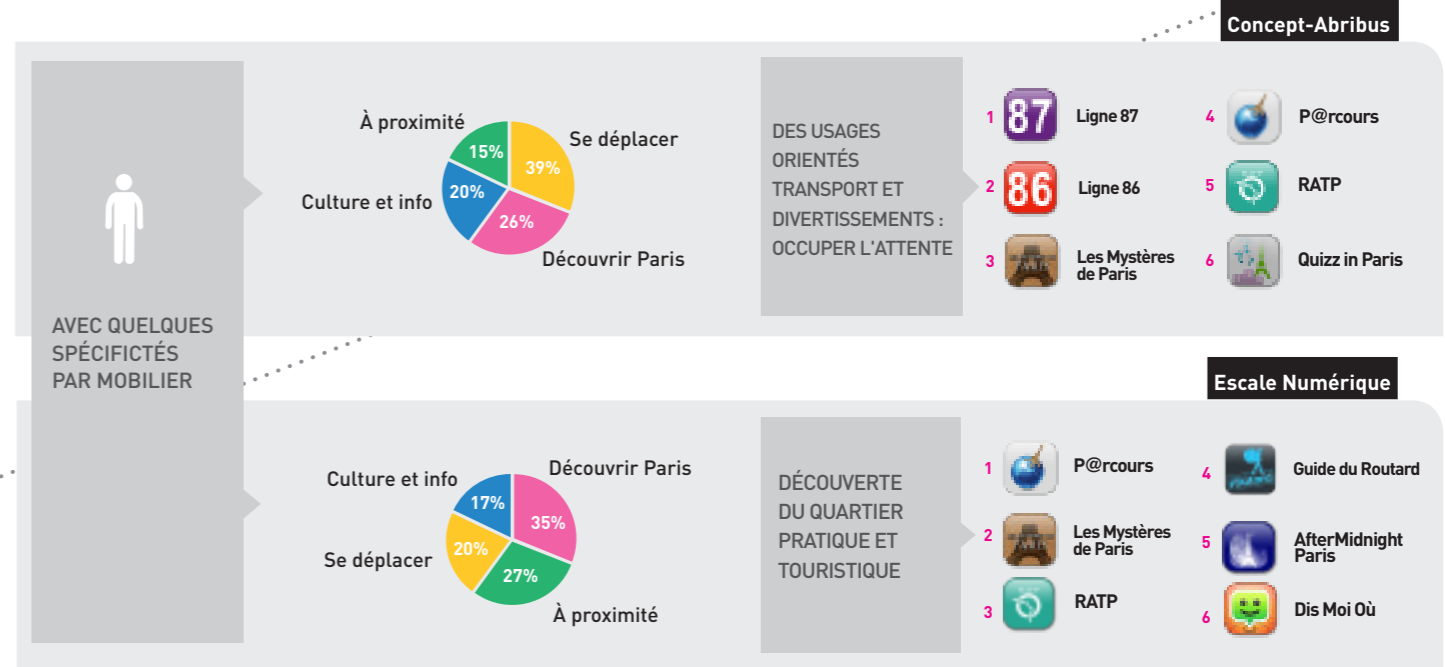
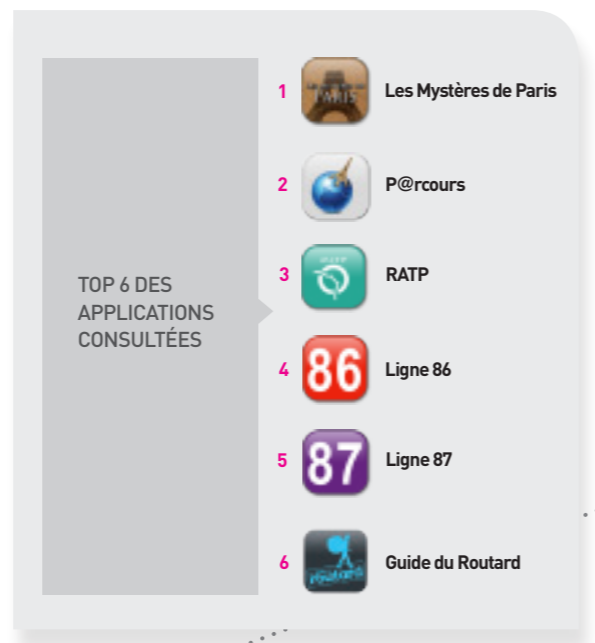
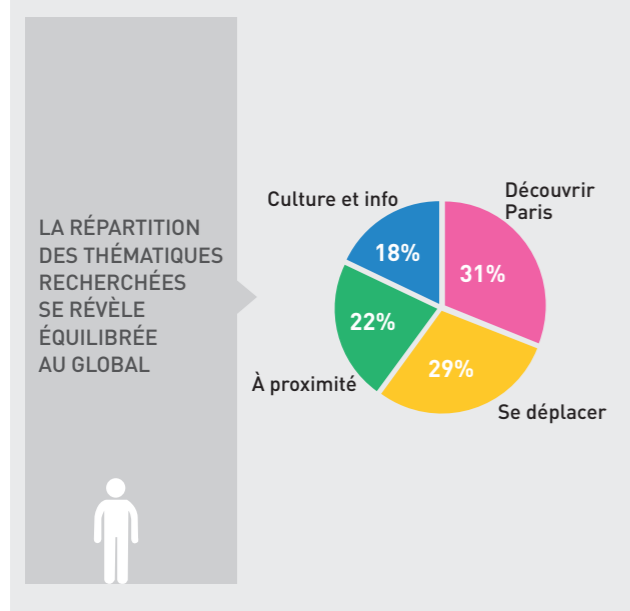


Concept-abribus - Paris - Place de la Bastille

UNE APPÉTENCE POUR DES CONTENUS DIVERSIFIÉS

- USAGES : UN INTÉRÊT CONFIRMÉ POUR DES CONTENUS VARIÉS

Consultations par rubrique Tous Décodeurs Urbains

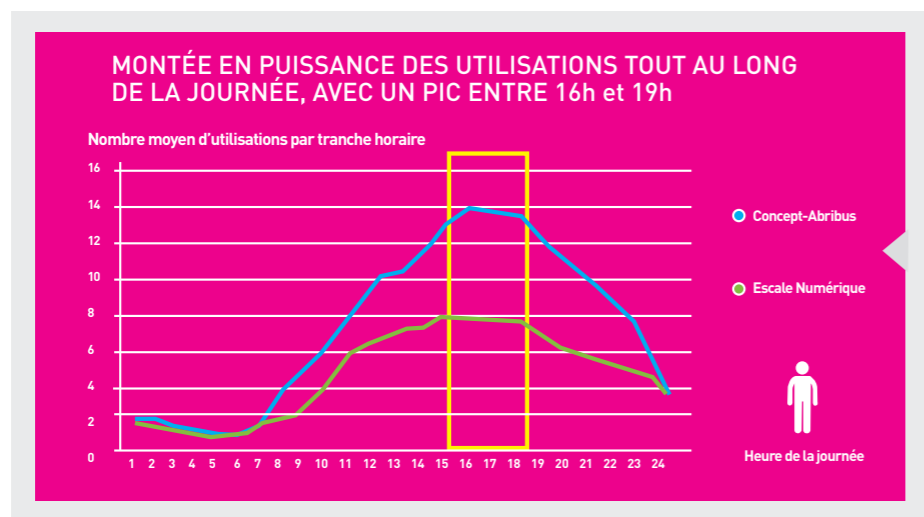
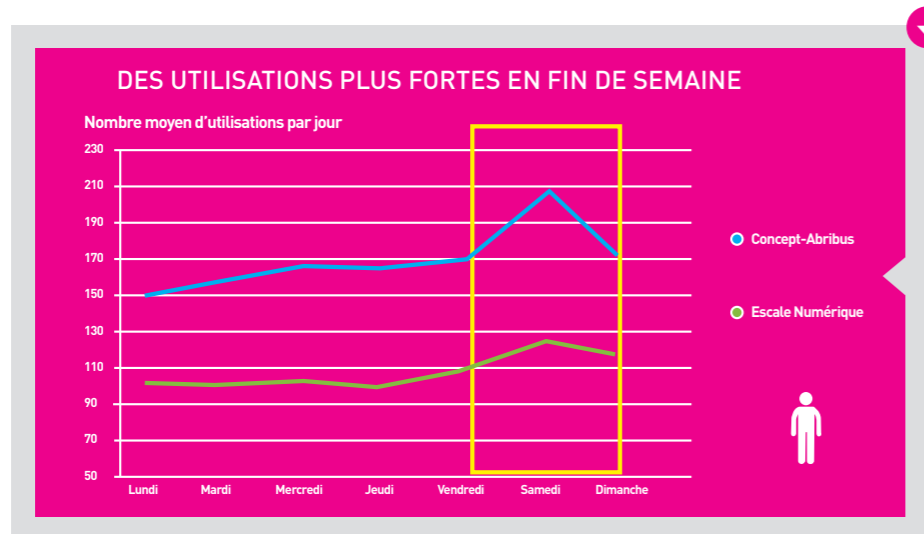


Source : JCDecaux / MCP - Données du 01/01/2013 au 31/08/2013

91% jugent très bien que l'abribus propose **d'autres informations** que celles sur les transports

UNE APPÉTENCE POUR DES CONTENUS DIVERSIFIÉS

- DES SERVICES QUI S'ADAPTENT AU RYTHME DES USAGERS



Source : JCDecaux / MCP - Données du 01/01/2013 au 31/08/2013



Escale Numérique - Paris - Rd pt des Champs-Élysées



Mobilier urbain intelligent

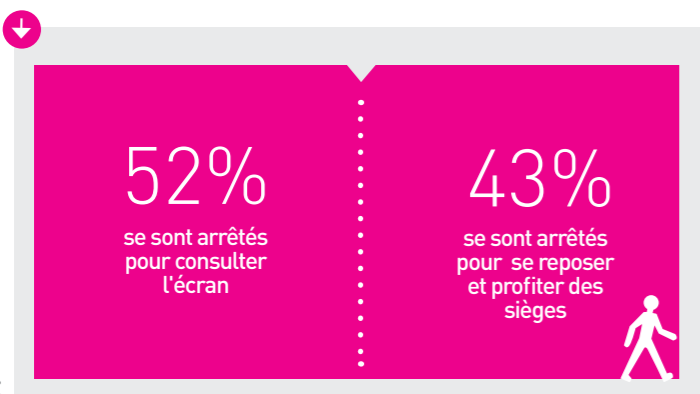
LA VILLE INTELLIGENTE A L'ÉPREUVE DE LA RUE

- 1 • LES UTILISATEURS DES MUI À LA LOUPE
- 2 • UN PLÉBISCITE DU NUMÉRIQUE
- 3 • UNE APPÉTENCE POUR DES CONTENUS DIVERSIFIÉS
- 4 • L'ESCALE NUMÉRIQUE : RÉINVENTER LA PAUSE URBAINE
- 5 • PLAY ET E-VILLAGE® : POUR DE NOUVEAUX USAGES
- 6 • MUI : VALEUR AJOUTÉE POUR LA VILLE

L'ESCALE NUMÉRIQUE : RÉINVENTER LA PAUSE URBAINE

- UNE RÉPONSE À DEUX BESOINS FORTS : REPOS ET ACCÈS À L'INFORMATION

Touristes et passants, les usagers principaux de l'Escale numérique, présentent des motivations différentes



- UNE OASIS DE CONNECTIVITÉ

L'offre de Wifi, accessible gratuitement, affiche un bon niveau d'utilisation



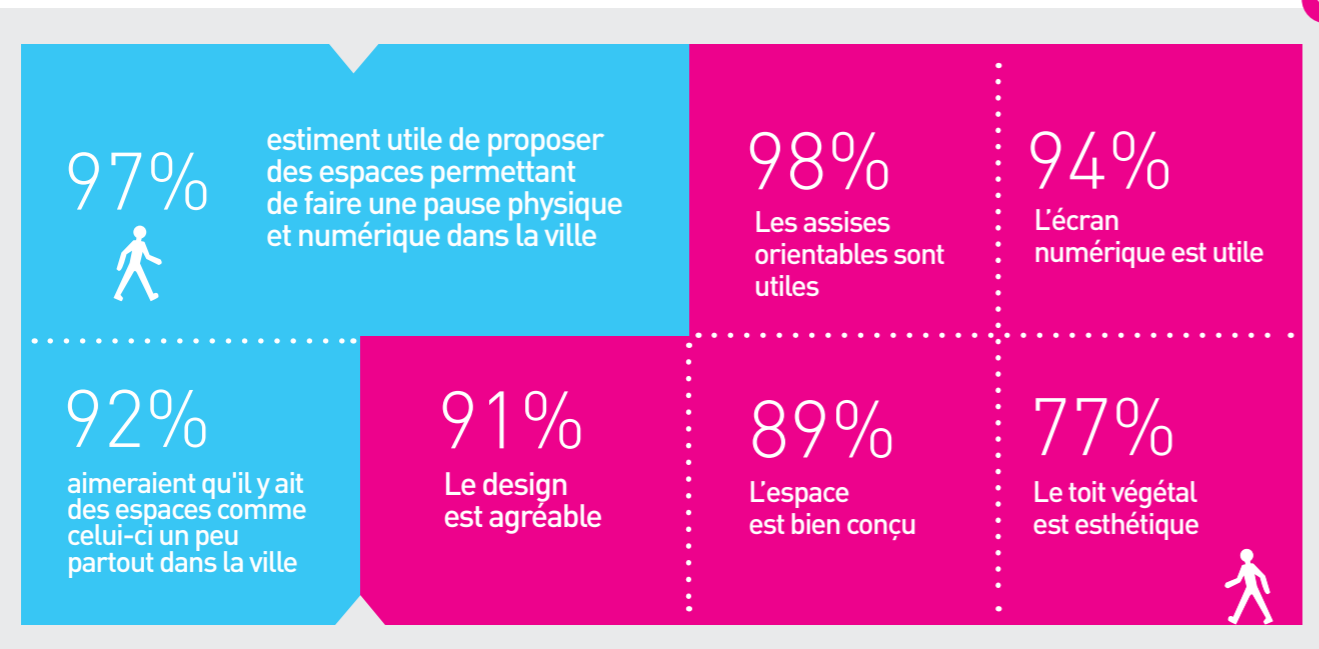
Source : Étude Orange



Escale Numérique - Paris - Rd pt des Champs-Élysées

L'ESCALE NUMÉRIQUE : RÉINVENTER LA PAUSE URBAINE

- UNE ADHÉSION FORTE AU CONCEPT





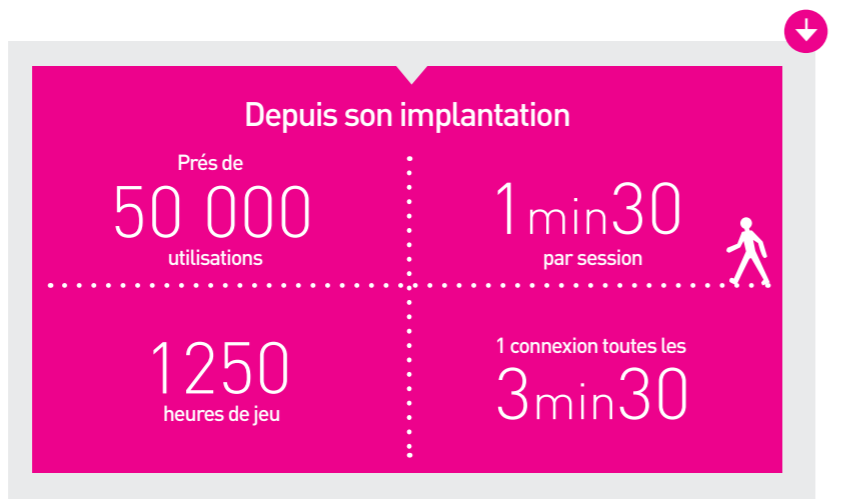
Mobilier urbain intelligent

LA VILLE INTELLIGENTE A L'ÉPREUVE DE LA RUE

- 1 • LES UTILISATEURS DES MUI À LA LOUPE
- 2 • UN PLÉBISCITE DU NUMÉRIQUE
- 3 • UNE APPÉTENCE POUR DES CONTENUS DIVERSIFIÉS
- 4 • L'ESCALE NUMÉRIQUE : RÉINVENTER LA PAUSE URBAINE
- 5 • **PLAY ET E-VILLAGE® : POUR DE NOUVEAUX USAGES**
- 6 • MUI : VALEUR AJOUTÉE POUR LA VILLE

PLAY & E-VILLAGE® : POUR DE NOUVEAUX USAGES DANS LA VILLE

PLAY



• PLÉBISCITÉ POUR LES JEUX TRANSGÉNÉRATIONNELS

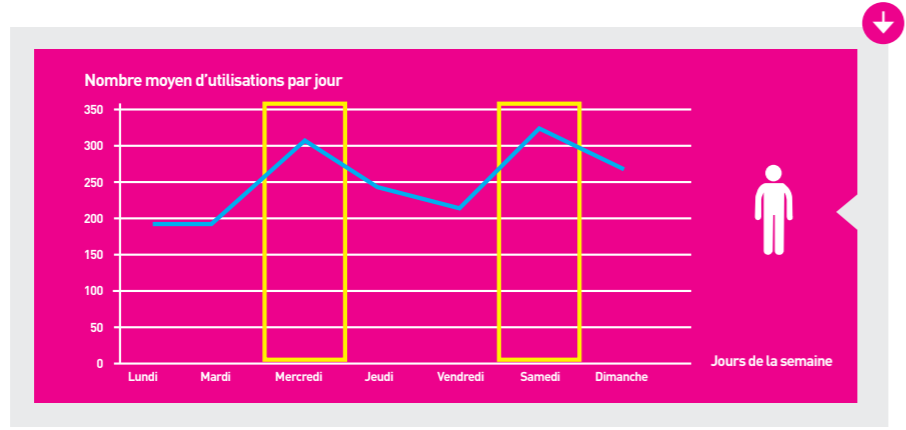


Table Play - Paris - Square du Temple

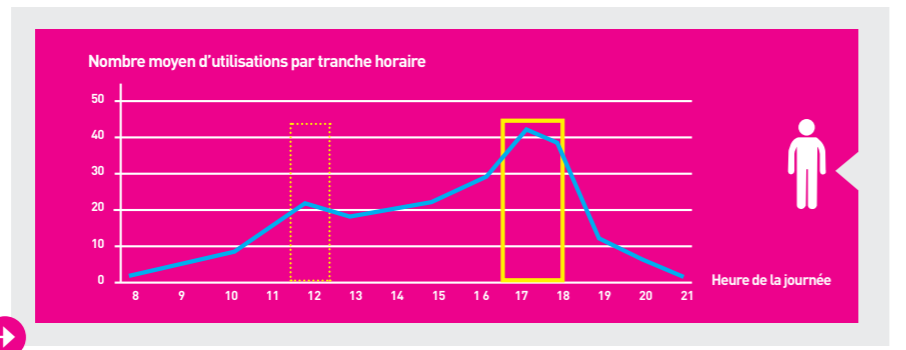
PLAY & E-VILLAGE® : POUR DE NOUVEAUX USAGES DANS LA VILLE

- DES USAGES PLUS NOMBREUX LE MERCREDI ET LE SAMEDI, EN LIGNE AVEC LA FRÉQUENTATION DU SQUARE

PLAY



- 2 PICS D'UTILISATION : LA PAUSE DU MIDI ET LA SORTIE DE L'ÉCOLE

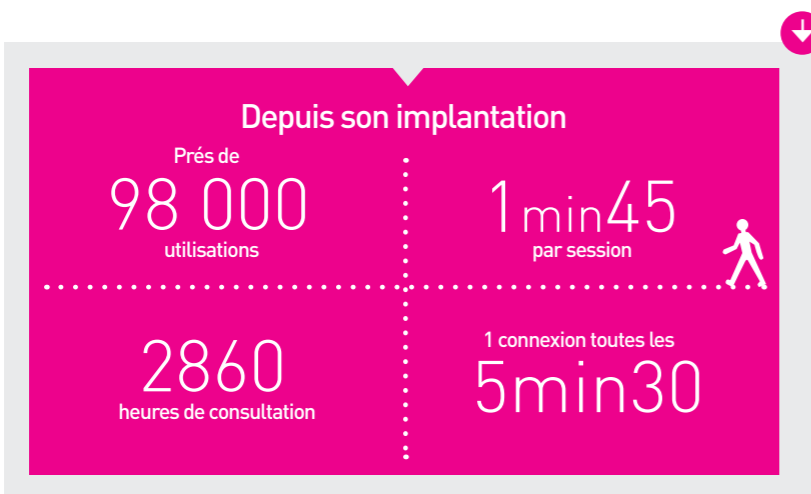


Source : JCDcaux / MCP - Données au 31 / 08 / 2013

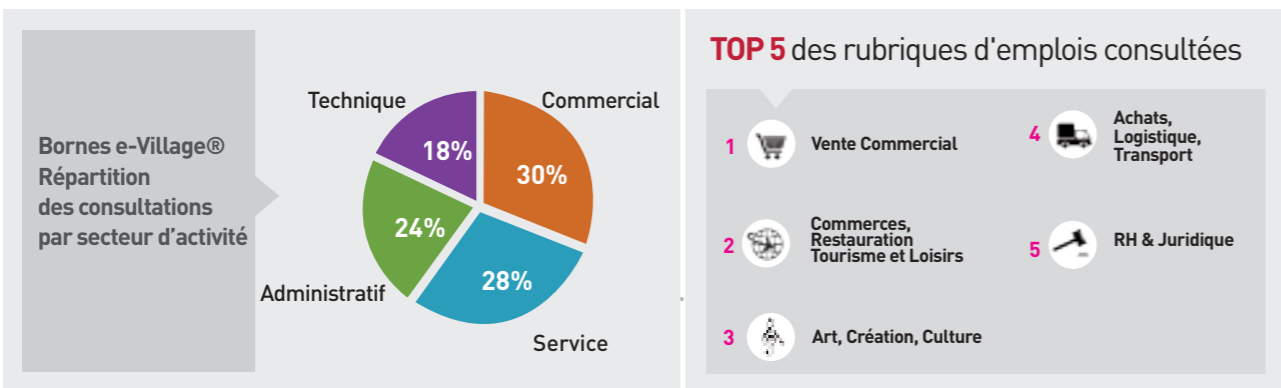


PLAY & E-VILLAGE® : POUR DE NOUVEAUX USAGES DANS LA VILLE

- LA RECHERCHE D'EMPLOIS GÉOLOCALISÉS



- UN INTÉRÊT POUR L'ENSEMBLE DES SECTEURS PROPOSÉS



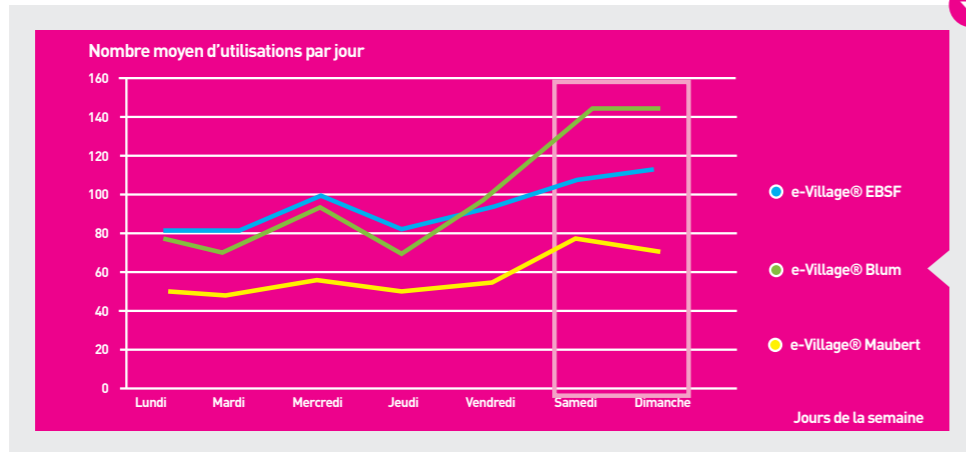
Source : JCDecaux / MCP - Données au 31 / 08 / 2013



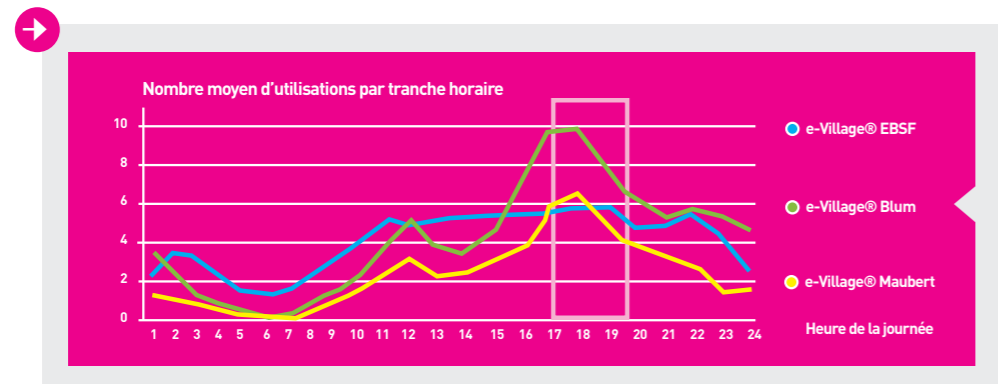
e-Village® - Paris - Place Léon Blum

PLAY & E-VILLAGE® : POUR DE NOUVEAUX USAGES DANS LA VILLE

- DES USAGES DAVANTAGE LIÉS À LA MOBILITÉ "LOISIR"



- DES USAGES LIÉS À LA MOBILITÉ SPÉCIFIQUE DE CHAQUE LIEU D'IMPLANTATION



Source : JCDecaux / MCP - Données au 31 / 08 / 2013



e-Village® - Paris - Place Maubert

PLAY & E-VILLAGE® : POUR DE NOUVEAUX USAGES DANS LA VILLE

- UN MOBILIER PLÉBISCITÉ PAR LES PROFESSIONNELS QUI Y DIFFUSENT LEURS OFFRES

Un accueil très favorable par les employeurs concernant les offres diffusées via e-Village®



Source : Mappingjob / Derichebourg



Mobilier urbain intelligent



LA VILLE INTELLIGENTE A L'ÉPREUVE DE LA RUE

- 1 • LES UTILISATEURS DES MUI À LA LOUPE
- 2 • UN PLÉBISCITE DU NUMÉRIQUE
- 3 • UNE APPÉTENCE POUR DES CONTENUS DIVERSIFIÉS
- 4 • L'ESCALE NUMÉRIQUE : RÉINVENTER LA PAUSE URBAINE
- 5 • PLAY ET E-VILLAGE® : POUR DE NOUVEAUX USAGES
- 6 • MUI : VALEUR AJOUTÉE POUR LA VILLE

MUI : VALEUR AJOUTÉE POUR LA VILLE

• UN FACILITATEUR DE LA VIE URBAINE

Le numérique est utile pour tous les usagers de la ville

CES SERVICES FACILITENT LA VIE...



93%

des visiteurs / touristes



87%

des usagers du bus



82%

des habitants



• UN ATOUT POUR FAIRE RAYONNER LA VILLE

CES SERVICES DONNENT UNE IMAGE DE LA VILLE...

97%

moderne



96%

innovante



MUI : VALEUR AJOUTÉE POUR LA VILLE

- UNE VITRINE NUMÉRIQUE POUR LA VILLE

D'APRÈS VOUS, QUI EST À L'INITIATIVE DE SES SERVICES NUMÉRIQUES
(réponses spontanées)

① La Ville de Paris
51%

② JCDecaux
30%



EN CONCLUSION

L'expérimentation Mobilier Urbain Intelligent démontre **un fort engouement pour le numérique dans la ville.**

Aujourd'hui, le **numérique en situation de mobilité** est l'apanage des **applications mobiles et des smartphones**. Le recours à des outils personnels **privatise** dans une certaine mesure **l'accès au numérique**. Les écrans de ville, accessibles à tous, apparaissent comme une réponse pertinente et légitime pour rétablir **l'accès universel** aux contenus numérique.

En termes de contenus, même si les **informations** relatives à la **mobilité** (TC, orientation, itinéraires) restent les premières attendues et consultées, l'analyse des usages montre une très forte appétence pour des **contenus plus variés**, favorisant la découverte de la ville et le **divertissement**.



Mobilier Urbain Intelligent

Crédits photos - Date de publication